

Bewerbungsfrist: 25.05.2026

Pflegefachassistenz



LEBEN IM ALTER

PFLEGEFACHASSISTENZ

(m/w/d) für Caritas-Seniorenzentrum in Velten

DAS MACHEN SIE GERNE:

- Sie begleiten Menschen, haben deren Bedürfnisse und Ressourcen im Blick und fördern deren subjektive Lebensqualität und Selbstbestimmung. Mit Ihren Erkenntnissen wirken Sie maßgeblich am Pflegeprozess mit.
- Sie unterstützen die Pflegefachkräfte, übernehmen kleinere Behandlungspflegen und sind Ansprechpartner*in für die Pflege- und Assistenzkräfte.
- In pflegerischen Anleitungssituationen geben Sie Ihr Fachwissen weiter.

DAMIT BEGEISTERN SIE UNS:

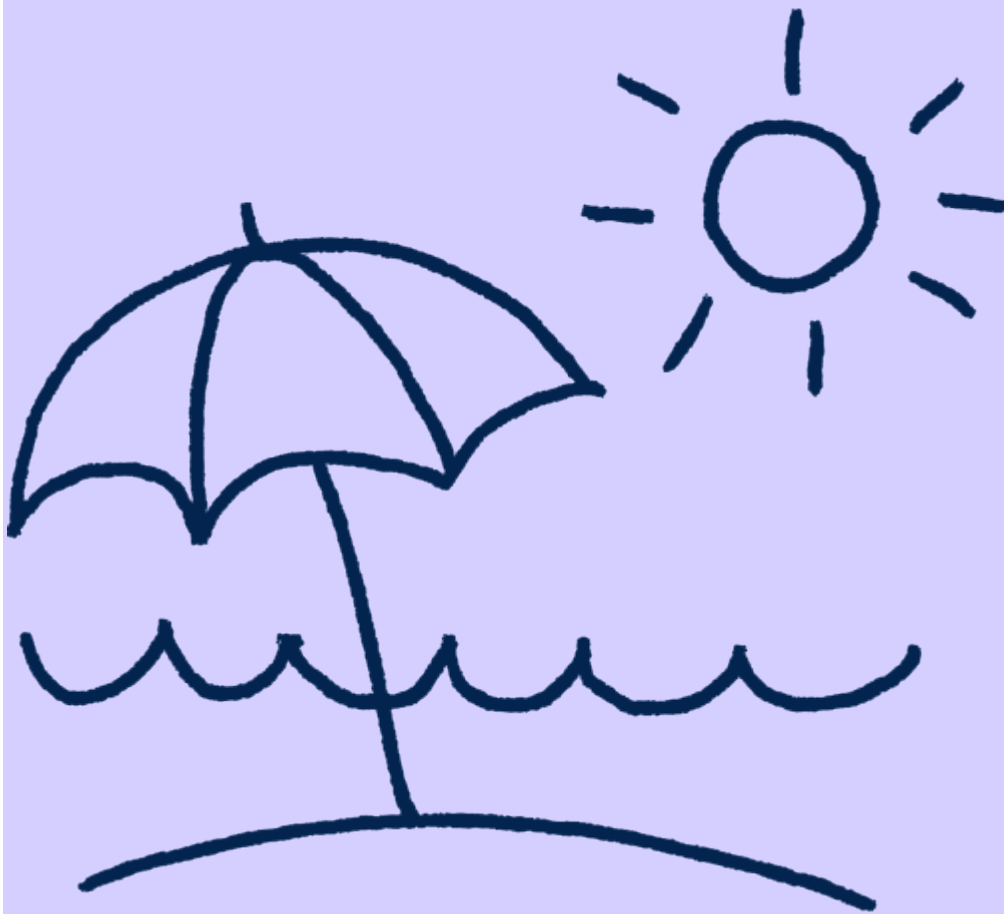
- Sie sind ein- oder eineinhalbjährig ausgebildete Pflegefachassistenz (m/w/d).
- Als Teamplayer, fördern Sie das multidisziplinäre Zusammenwirken und freuen sich gemeinsam über die Erreichung der geplanten Ziele.
- Sie sind empathisch, umsichtig und lösungsorientiert und schaffen damit eine Atmosphäre von Wohlbefinden und Sicherheit.

DARUM IST ES LOHNENSWEHT BEI UNS:



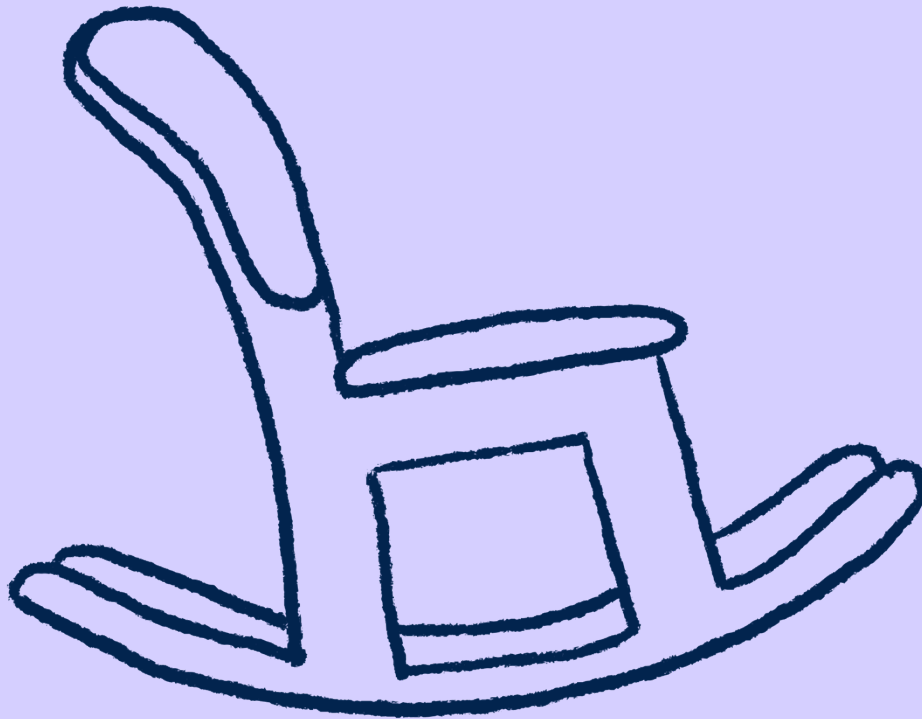
ATTRAKTIVES GEHALT NACH TARIF

Sie erhalten je nach Erfahrungsstufe 3.210 € bis 4.210 € brutto im Monat bei Vollzeit plus attraktive Schichtzulagen und Zuschläge für Sonn- und Feiertage sowie Weihnachtsgeld.



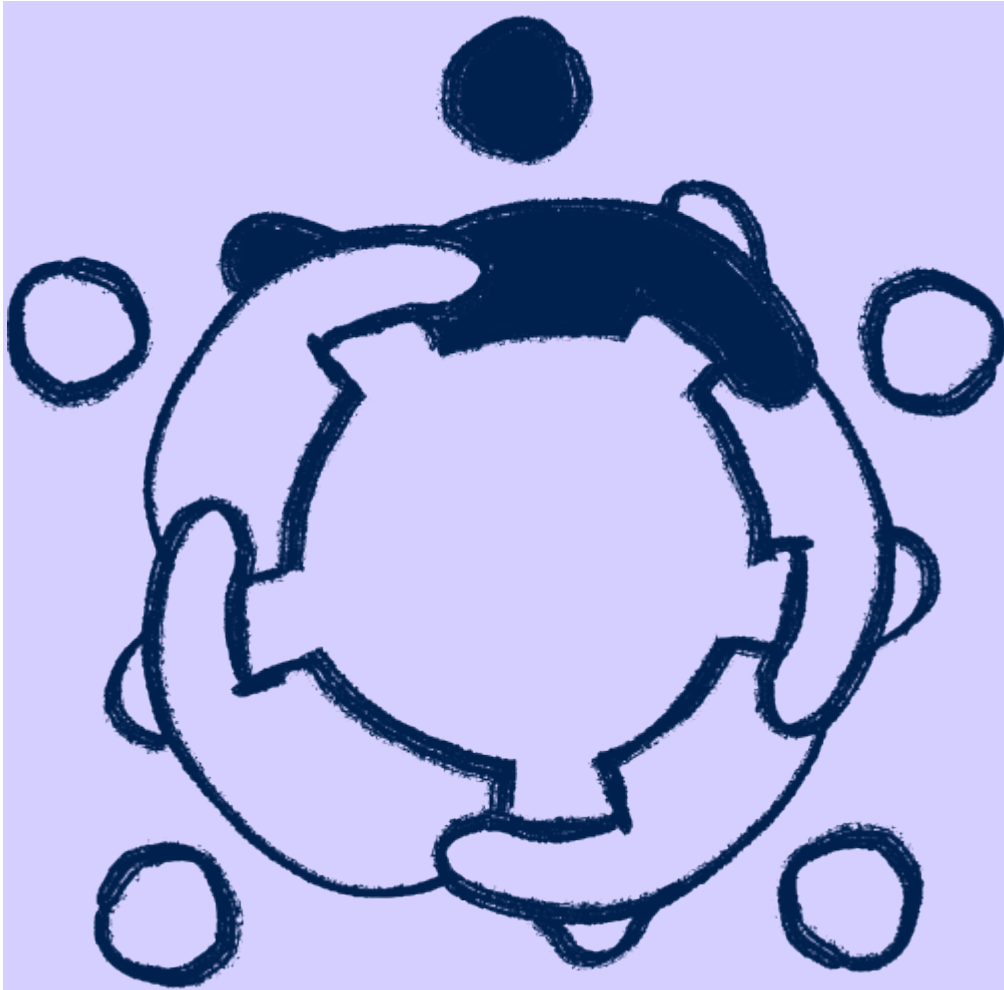
URLAUB UND WORK-LIFE-BALANCE

Bei uns erhalten Sie bis zu 36 Urlaubstage zum Abschalten und einen Beschäftigungsumfang, der zu Ihrer Work-Life-Balance passt.



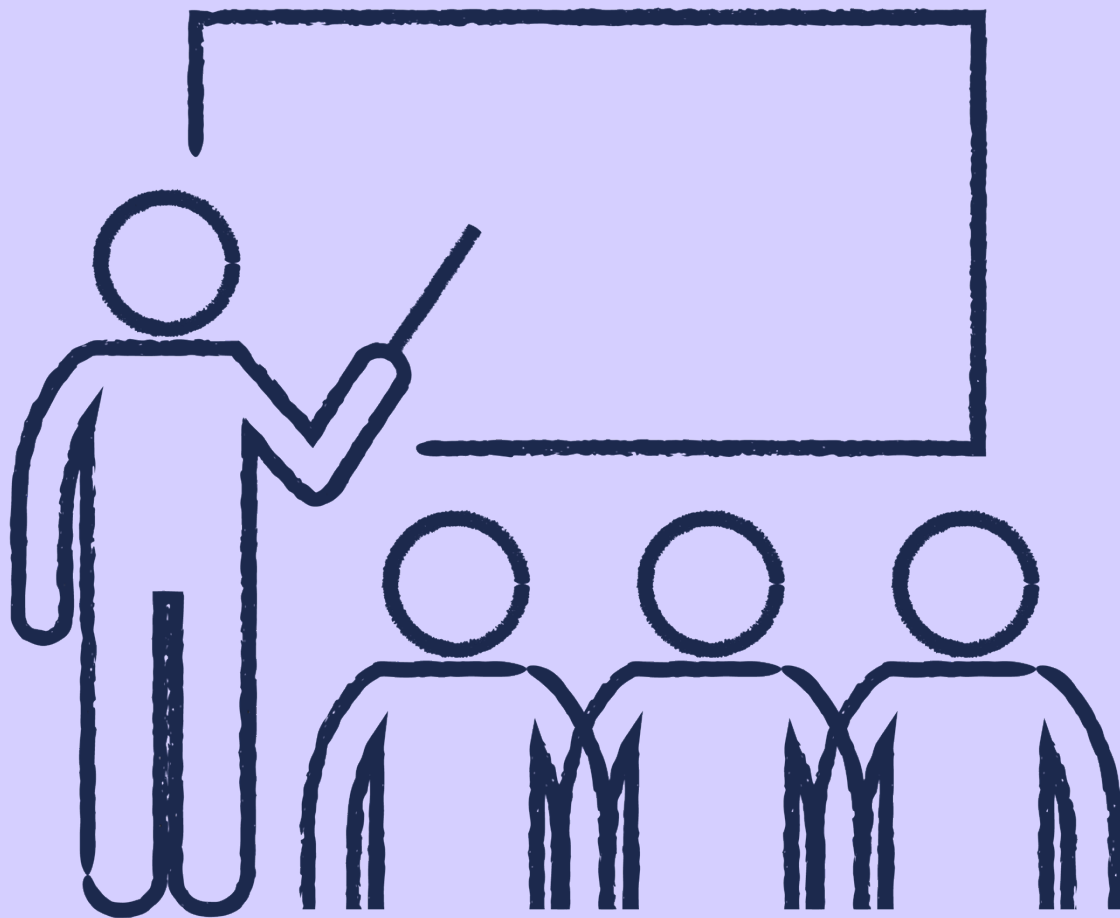
BETRIEBLICHE ALTERSVORSORGE

Sichern Sie Ihre finanzielle Zukunft und erhalten Sie von uns 5,6% vom Grundgehalt in Ihre betriebliche Altersvorsorge sowie vermögenswirksame Leistungen.



PERSÖNLICHE BEZIEHUNGEN

Freuen Sie sich auf unsere Mitarbeiter-Events und nehmen Sie im Team an regionalen Sport-Veranstaltungen teil. Das schafft Verbindungen und unvergessliche Erinnerungen.



FORT- UND WEITERBILDUNG

Die Möglichkeit zur kontinuierlichen Fort- und Weiterbildung war noch nie so einfach. Über unsere digitale Trainingsplattform Pflegecampus können Sie sich kontinuierlich weiterentwickeln.



MOBILITÄT

Wählen Sie zwischen 15 € Zuschuss zur VBB-Monatskarte, vergünstigtem JobRad-Bike-Leasing oder dem EGYM Wellpass mit 34,26 € Arbeitgeberzuschuss pro Monat.

DAS IST IHR ARBEITSPLATZ

Zur Ergänzung unseres Teams im **Caritas-Seniorenzentrum St. Elisabeth** in **Velten** suchen wir ab sofort eine **Pflegefachassistenz (m/w/d)** für die vollstationäre Pflege.

Ich bin Alexander Blum, der Einrichtungsleiter unseres Seniorenzentrums und möchte mit Ihnen zusammen das Wohlbefinden unserer Bewohnerinnen und Bewohner in den Mittelpunkt stellen. Es macht Sie zufrieden Ihr Wissen einzubringen und die Lebensqualität eines Menschen zu verbessern? Kommen Sie in unser Team – ich freue mich darauf, Sie kennenzulernen.

Zum Seniorenzentrum St. Elisabeth gehört auch eine Tagespflege, ein Seniorenwohnhaus und die Caritas-Sozialstation Oberhavel - damit lassen sich vielfältige Versorgungsstrukturen für die optimale Betreuung und Pflege der uns anvertrauten Menschen vernetzen.

Das Seniorenzentrum liegt ruhig im Grünen unmittelbar am Bahnhof Velten. Wer lieber mit dem Auto kommt, findet ausreichend Parkplätze.

#willkommensein

#lohnenswert

#wirsindlebensbegleiter



Wir haben Ihr Interesse geweckt? Werden Sie Teil unseres engagierten Teams und begleiten Sie mit uns das Leben im Alter.

Caritas-Seniorenzentrum St. Elisabeth
Elisabethstr. 20-22
16727 Velten

BEWERBER-HOTLINE:

+49 30 34 00 11 11

Das sind Ihre Tätigkeiten

- Sie begleiten Menschen, haben deren Bedürfnisse und Ressourcen im Blick und fördern deren subjektive Lebensqualität und Selbstbestimmung. Mit Ihren Erkenntnissen wirken Sie maßgeblich am Pflegeprozess mit.
- Sie unterstützen die Pflegefachkräfte, übernehmen kleinere Behandlungspflegen und sind Ansprechpartner*in für die Pflege- und Alltagsassistenten.
- In pflegerischen Anleitungssituationen geben Sie Ihr Fachwissen weiter.

Wir wünschen uns

Darauf können Sie sich freuen

- Sie sind ein- oder eineinhalbjährig ausgebildete Pflegefachassistenz (m/w/d).
- Als Teamplayer, fördern Sie das multidisziplinäre Zusammenwirken und freuen sich gemeinsam über die Erreichung der geplanten Ziele.
- Sie sind empathisch, umsichtig und lösungsorientiert und schaffen damit eine Atmosphäre von Wohlbefinden und Sicherheit.

Merkmale

Befristung: unbefristet
Umfang: Teilzeit, Vollzeit
Arbeitsfeld 1: Alte Menschen, Pflege
Funktion: Fachkraft
Job besonders für Menschen mit Behinderung geeignet: Keine Angabe

Weitere Angaben

Kontaktdaten

Dienstgeber: Caritas Altenhilfe gGmbH
Geschäftsstelle

Tübinger Straße 5
10715 Berlin

Dienstort: Caritas-Seniorenzentrum St. Elisabeth
Servicewohnen, Verhinderungspflege, Tagespflege, Pflegeheim
Elisabethstr. 20/22
16727 Velten

Ansprechpartner(in):

Falls Sie Fragen zur Stelle haben, richten Sie diese bitte an den **Dienstgeber** bzw. die **Ansprechpartner(in)**.

Der Deutsche Caritasverband hat ausschließlich die technische Verantwortung für die Job- und Praktikumsbörse der Caritas in Deutschland.

Vielen Dank!